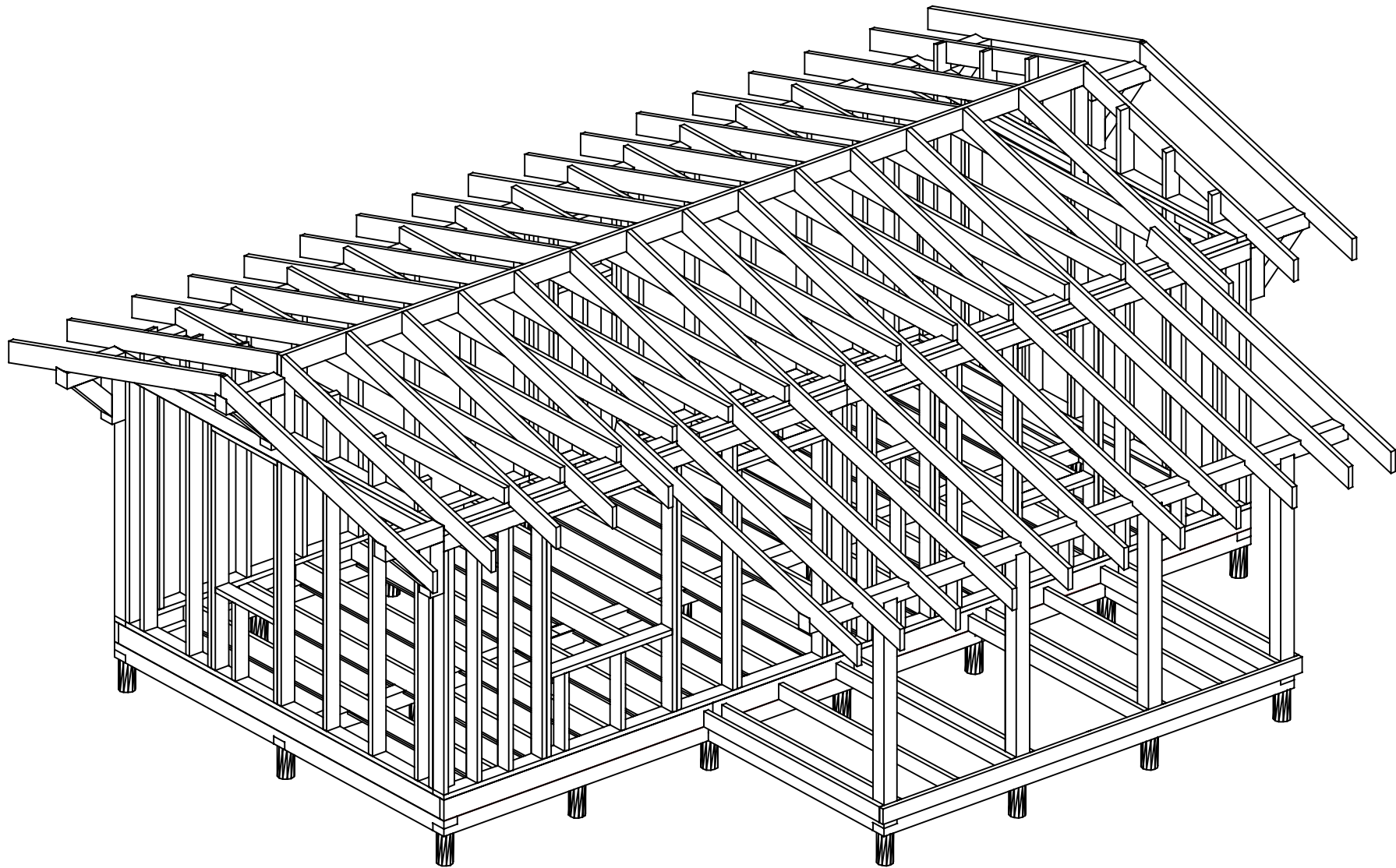


Ил. подл.	Подпись и дата	Возм. инв	Согласовано		



Проект одноэтажного дома КД-35,,  
общей площадью 35м2.

Согласовано				
Ид.	подл.	Подпись и дата	Возм.	инв.

Ведомость чертежей основного комплекта АС -Г		
Лист	Наименование	Примечание
АС-1	Общие данные	
АС-2	План дома	
АС-3	Фасады дома	
АС-4	Разрез 1-1	
АС-5	Раскладка по стенам I этаж	
АС-6	План свайного поля	
АС-7	План обвязки	
АС-8	Обвязка.Балки.Узлы	
АС-9	Нижнее перекрытие.	
АС-10	Стена 1. Рамы 1-1, 1-2	
АС-11	Стена 2. Рамы 2-1, 2-2	
АС-12	Стены 3,4. Рамы 3-1, 4-1	
АС-13	Верхняя обвязка. План настила ОСБ.	
АС-14	Терраса.	
АС-15	Стропильная система.	
АС-16	Стропила.Фронтон.Узлы.	
АС-17	План внешней обшивки ОСБ.	
АС-18	План перегородок.	

1. Общие данные

Проект дачного дома площадью 35м2.

Основные материалы для постройки каркаса.  
Доска 50х150х6000-65шт. 3.м3  
50х200х6000-60шт 3.5м3  
Брус 150х150х6000-10шт 1.35м3  
Объем закладываемого утеплителя-23м3 (внешний периметр дома 20м3+3м3 перегородки)  
ОСБ 12мм 2500х1250 для внешней обшивки-30л  
ОСБ-18-22мм 2500х1250 для настила полов-14л  
Площадь кровли-80.м2  
Площадь фасадов-90.м2  
Площадь пола-37.м2  
Площадь внутренних стен дома-70.м2  
Площадь перегородок- 65.м2  
Площадь потолков-37.м2

Внутренние перегородки 140мм - каркас, доска 40х100 с обшивкой вагонкой.

Внимание!

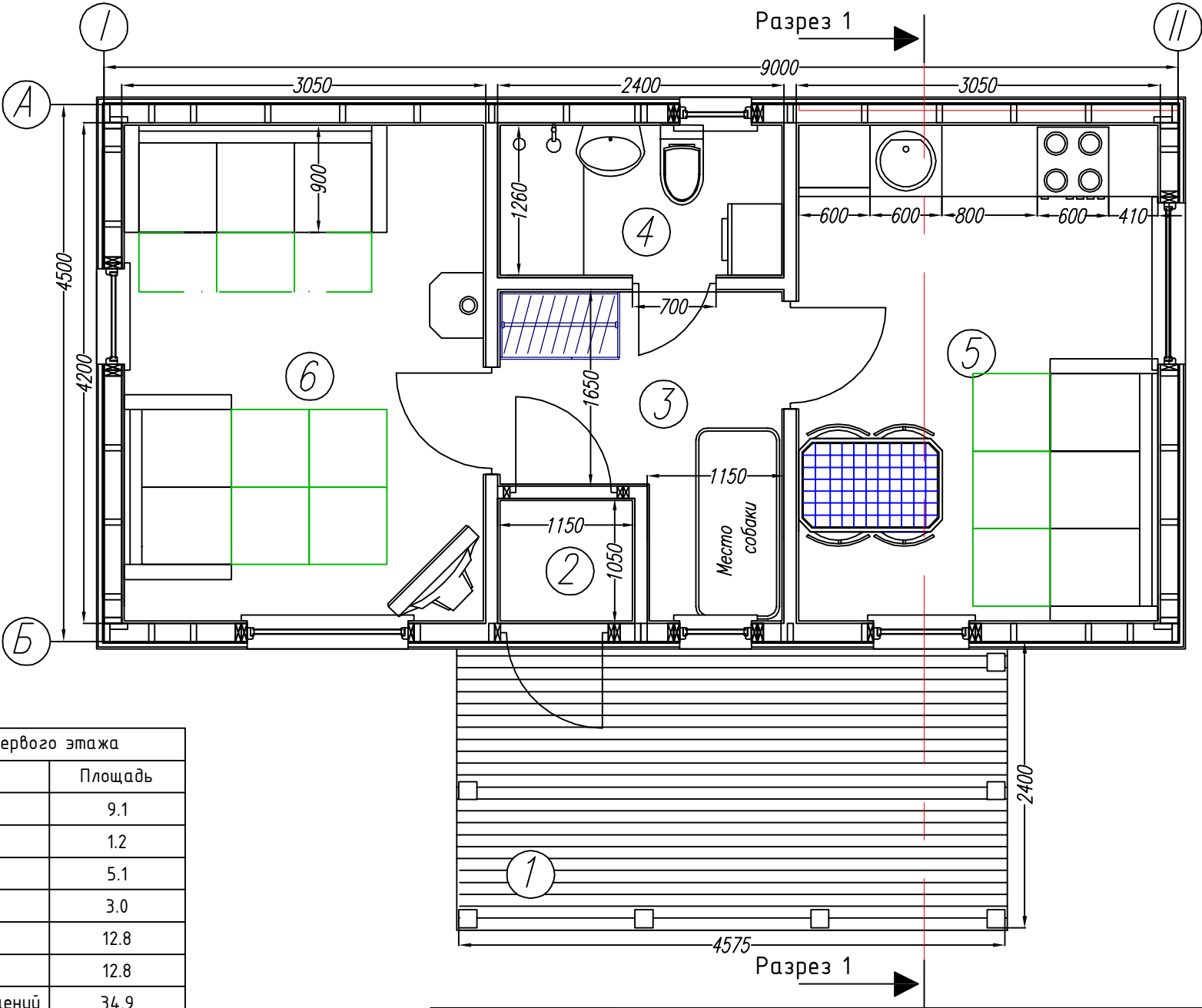
\*Перед началом строительства необходимо проконсультироваться с архитектором или строительным экспертом, что бы убедиться что материалы, строительные решения, в конструкции здания, и расчетные нагрузки строения, соответствуют строительным нормам и рекомендациям по возведению хозяйственных и жилых строений для вашего района проживания.  
Все расчеты должны быть выполнены лицензированными специалистами или организациями.

Изм.	Кол.уч	Лист	Недок	Подпись	Дата	Дачный дом КД-35			
Директор						Ведомость комплекта. Общие данные.	Стадия	Лист	Листов
Исполнитель							АС	1	18
						-/-	Источник <a href="http://www.karkas-info.ru">www.karkas-info.ru</a>		

Согласовано					
Ив. подл.	Подпись и дата	Возм. инв			

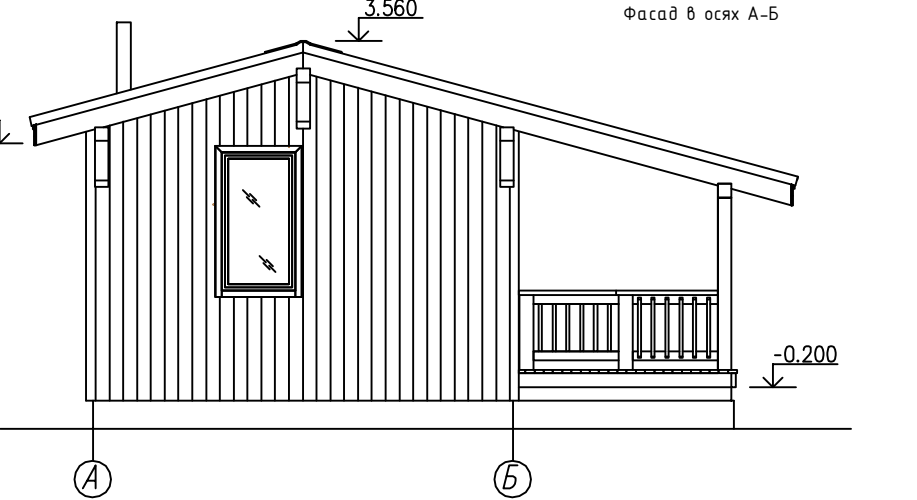
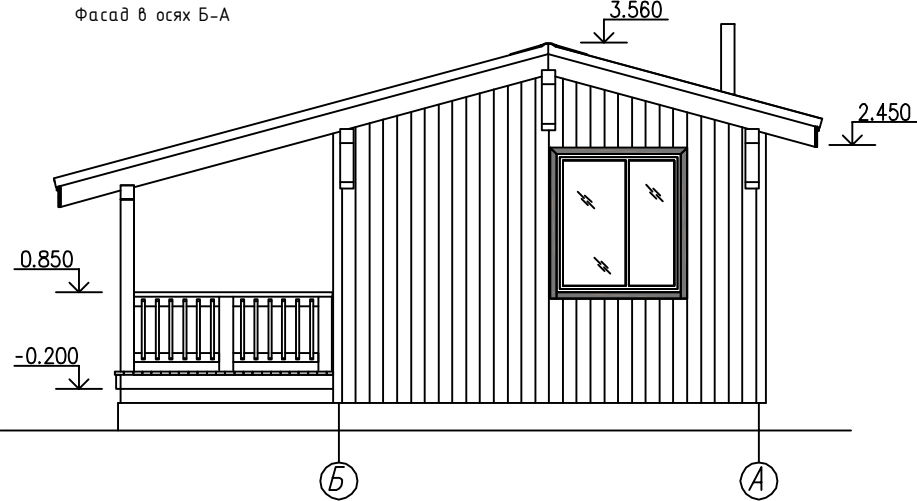
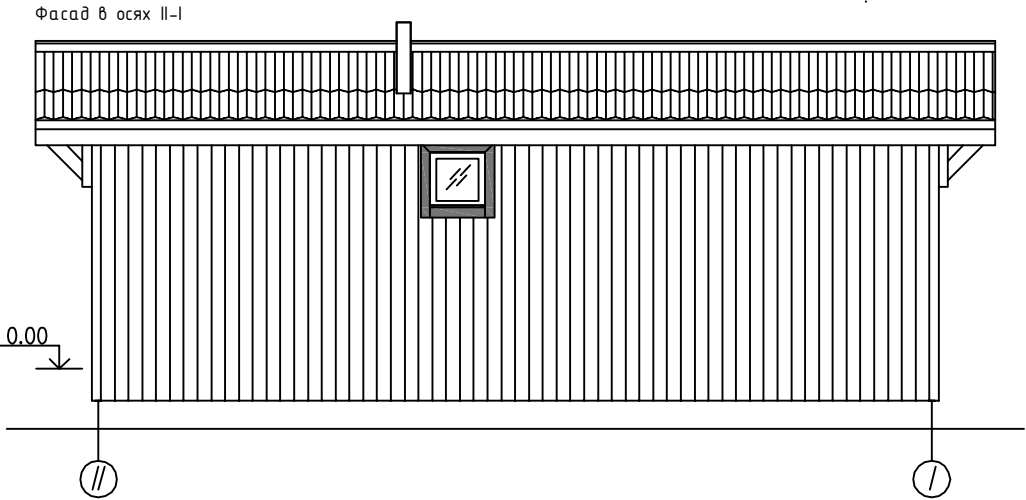
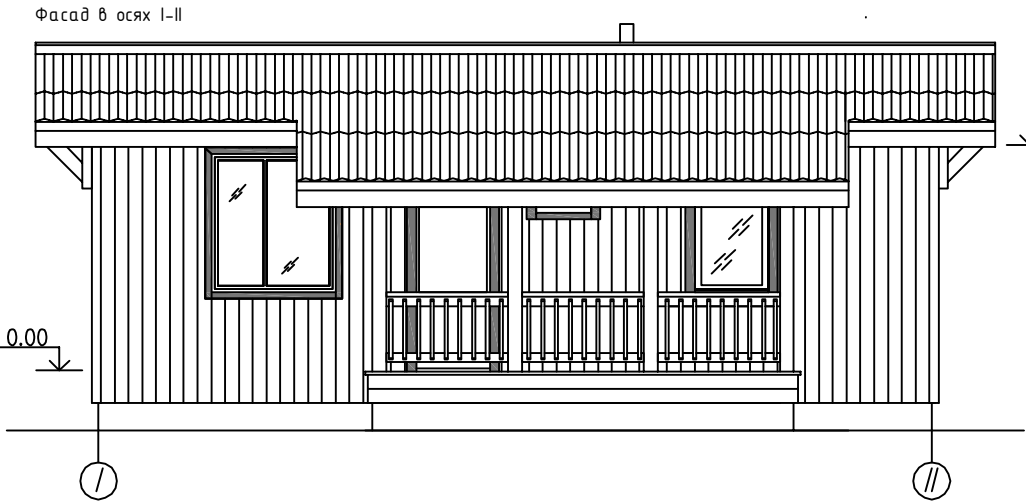
Экспликация помещений первого этажа		
Ном.	Наименование	Площадь
1	Терраса	9.1
2	Тамбур	1.2
3	Прихожая	5.1
4	Сан.узел	3.0
5	Кухня	12.8
6	Жилая комната	12.8
Площадь помещений		34.9
Площадь с террасой		44.0

\* Внутренние перегородки 140мм - каркас из доски 40х100мм с обшивкой вагонкой



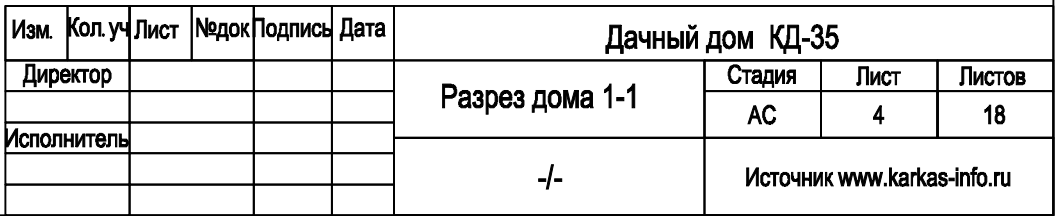
Изм.	Кол.уч	Лист	Недок	Подпись	Дата	Дачный дом КД-35			
Директор						План дома	Стадия	Лист	Листов
							АС	2	18
Исполнитель						-/-	Источник <a href="http://www.karkas-info.ru">www.karkas-info.ru</a>		

Ил. подл.	Подпись и дата	Возм. инв	Согласовано		



Изм.	Кол. уч	Лист	Недок	Подпись	Дата	Дачный дом КД-35			
Директор						Фасады дома	Стадия	Лист	Листов
Исполнитель							АС	3	18
						-/-	Источник <a href="http://www.karkas-info.ru">www.karkas-info.ru</a>		

Ив. подл.	Подпись и дата	Возм инв



Ид.	подл.	Подпись и дата	Возм. инв	Согласовано		

Ив. подл.	Подпись и дата	Возм. инв

Ив. подл.	Подпись и дата

Стена 1. Рама 1-1

Стена 1. Рама 1-2

Стена 3. Рама 3-1

A technical drawing of a window frame. The frame is composed of 14 vertical panes and 2 horizontal panes, creating a grid of 28 rectangular sections. The drawing shows a red outline and a black outline, indicating a comparison or a specific design choice. The red outline is slightly offset from the black outline, showing the internal structure or a different material specification. The drawing is a top-down view of the window frame.

Стена 2. Рама 2-1

Стена 2. Рама 2-1

Смена 4. Рама 4-1

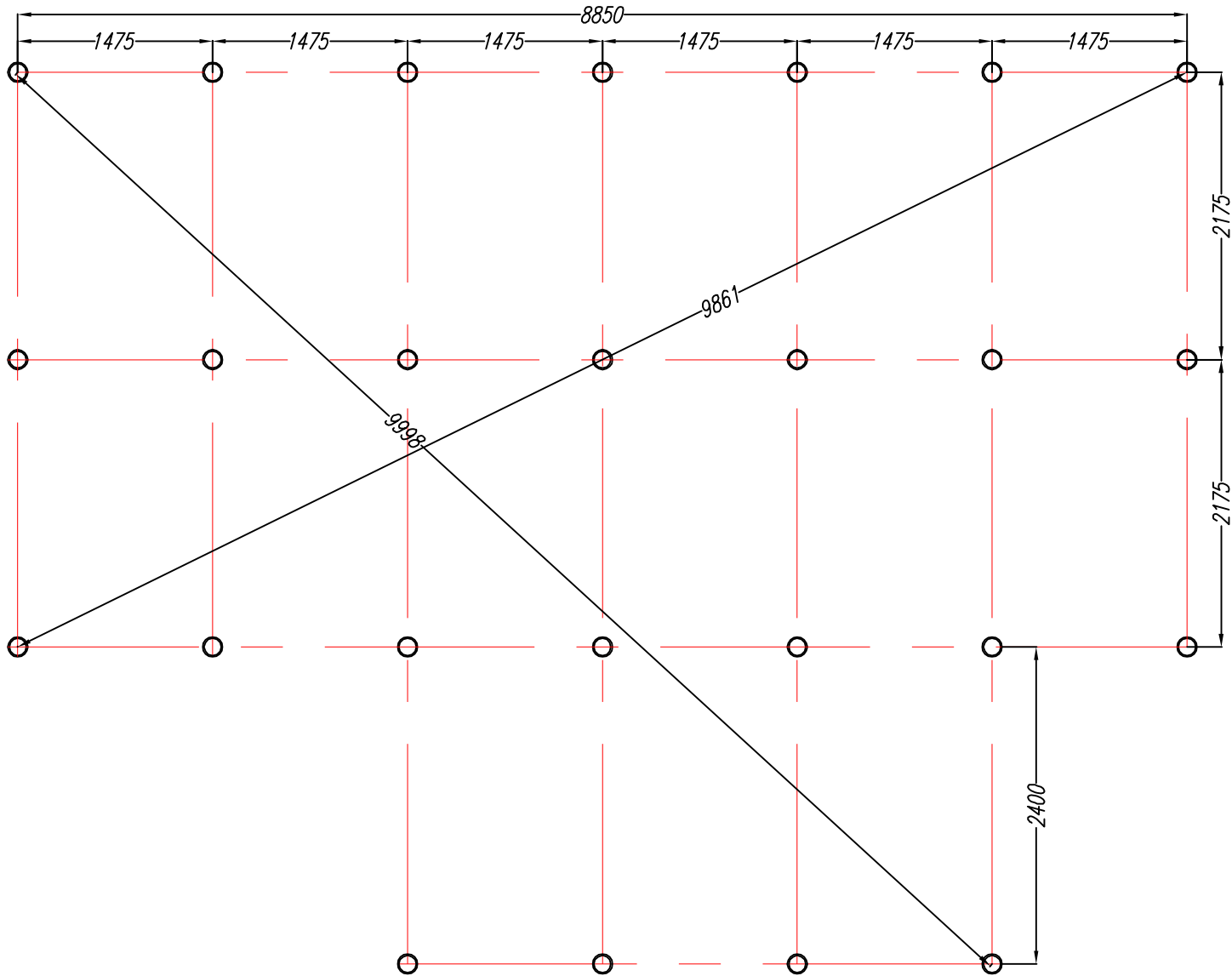
Изм.	Кол. уч	Лист	№ док	Подпись	Дата	Дачный дом с мансардой КД-35			
Директор						Раскладка стен первого этажа	Стадия	Лист	Листов
							АС	5	18
Исполнитель						-/-	Источник <a href="http://www.karkas-info.ru">www.karkas-info.ru</a>		

Директор			Раскладка стен первого этажа	Стадия	Лист	Листов
				АС	5	18
Исполнитель						

Исполнитель				-/-	Источник <a href="http://www.karkas-info.ru">www.karkas-info.ru</a>

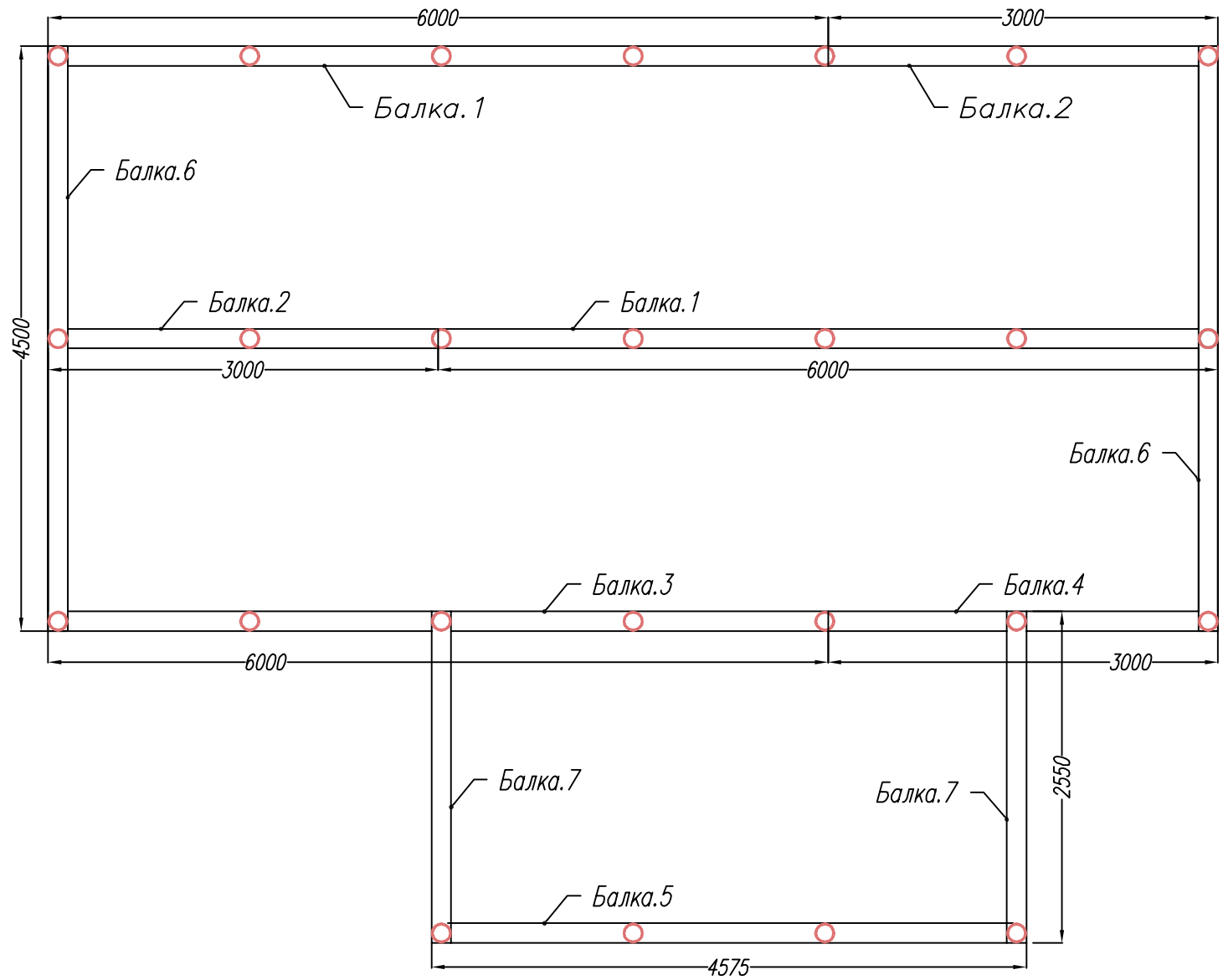
Источник [www.karkas-info.ru](http://www.karkas-info.ru)

Ив. подл.	Подпись и дата	Возм. инв	Согласовано		



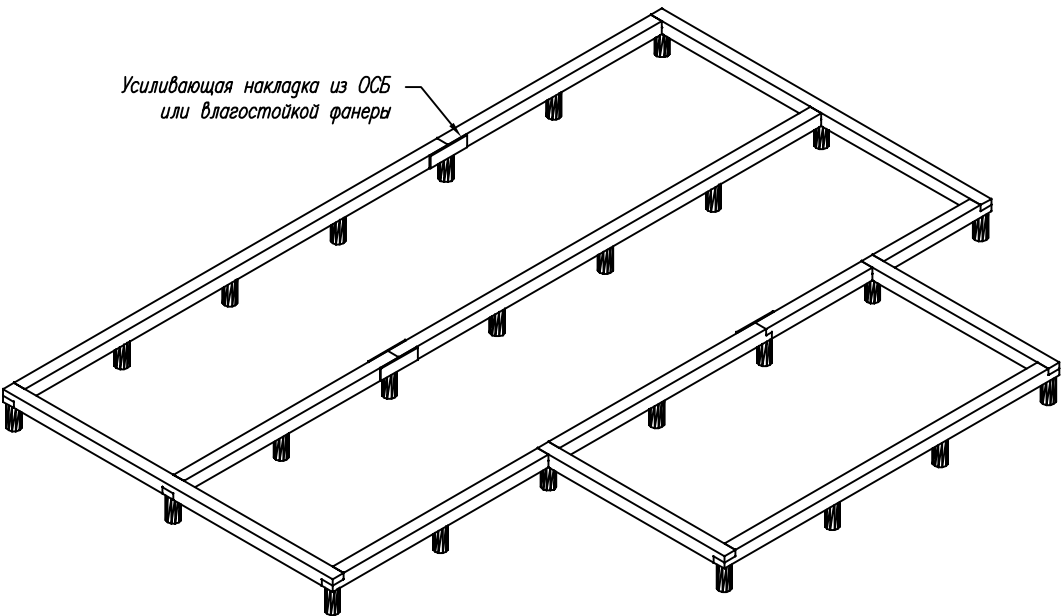
Изм.	Кол. уч.	Лист	Недок	Подпись	Дата	Дачный дом КД-35			
Директор						План свайного поля	Стадия	Лист	Листов
Исполнитель							АС	6	18
						-/-	Источник <a href="http://www.karkas-info.ru">www.karkas-info.ru</a>		

Согласовано				
Ив. подл.	Подпись и дата	Возм. инв		



Изм.	Кол. уч.	Лист	Недок.	Подпись	Дата	Дачный дом КД-35			
Директор						Обвязка свай.	Стадия	Лист	Листов
Исполнитель							АС	7	18
						-/-	Источник <a href="http://www.karkas-info.ru">www.karkas-info.ru</a>		

Общий вид обвязки свай.



Усиливающая накладка из ОСБ или влагостойкой фанеры

Схема пола.

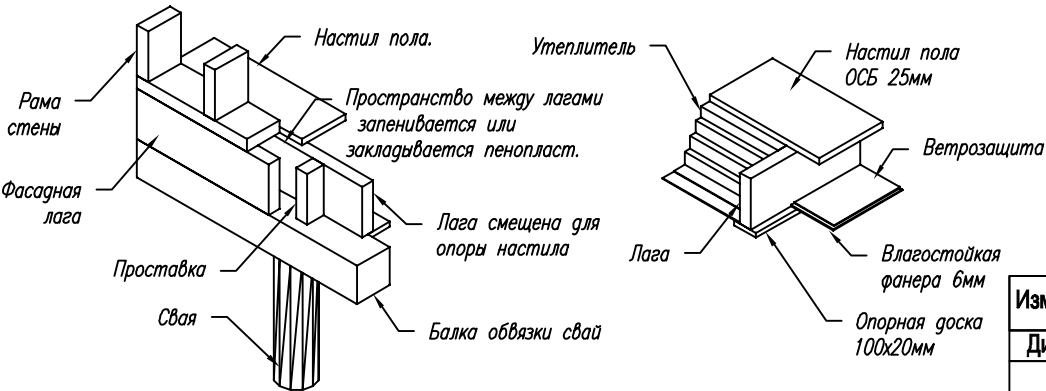
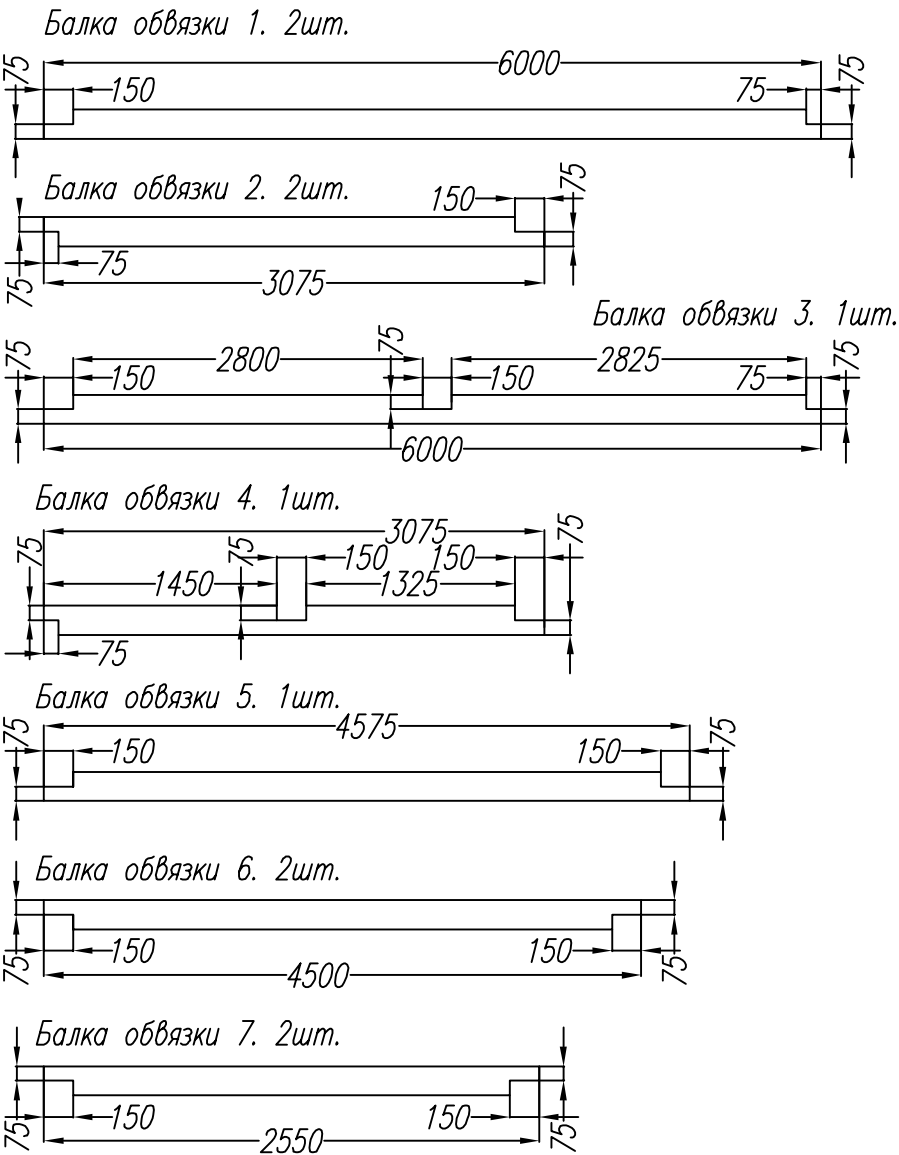


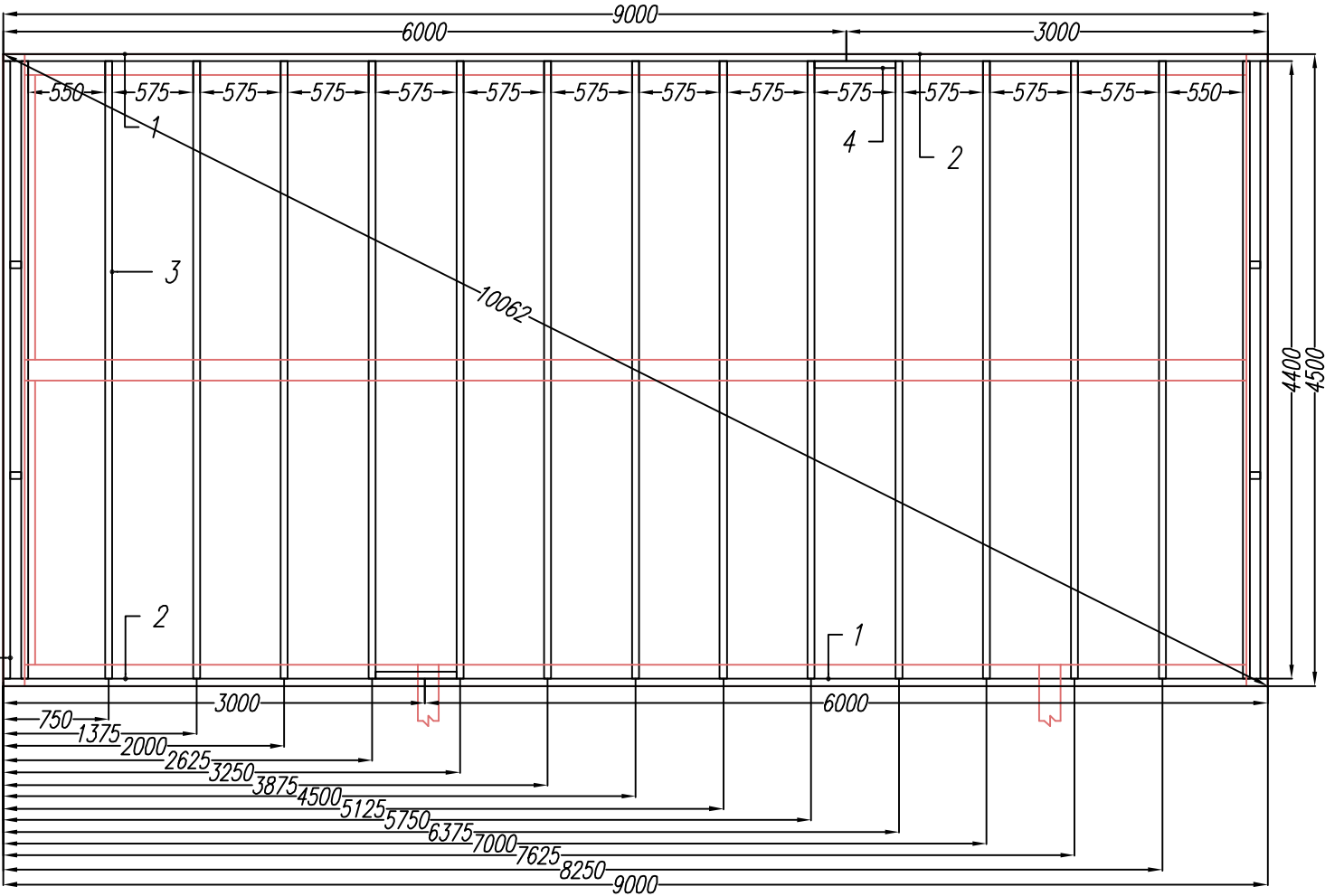
Схема крайних лаг пола.



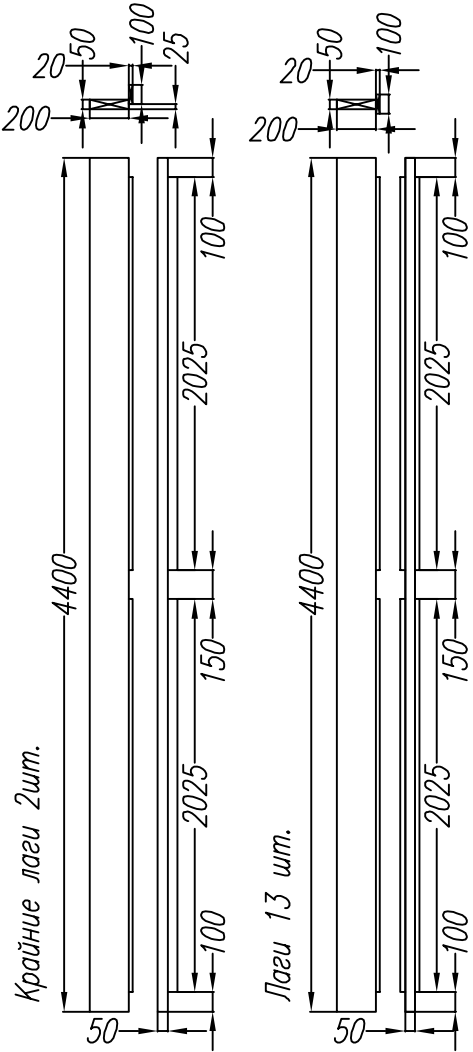
Изм.	Кол.уч	Лист	Нодок	Подпись	Дата	Дачный дом КД-35			
Директор						Балки обвязки	Стадия	Лист	Листов
Исполнитель							АС	8	18
						-/-	Источник <a href="http://www.karkas-info.ru">www.karkas-info.ru</a>		

Ив.	подл.	Подпись и дата	Возм.	инв

Пространство между крайними балками заполняем монтажной пеной для наружных работ или закладываем пенопласт.

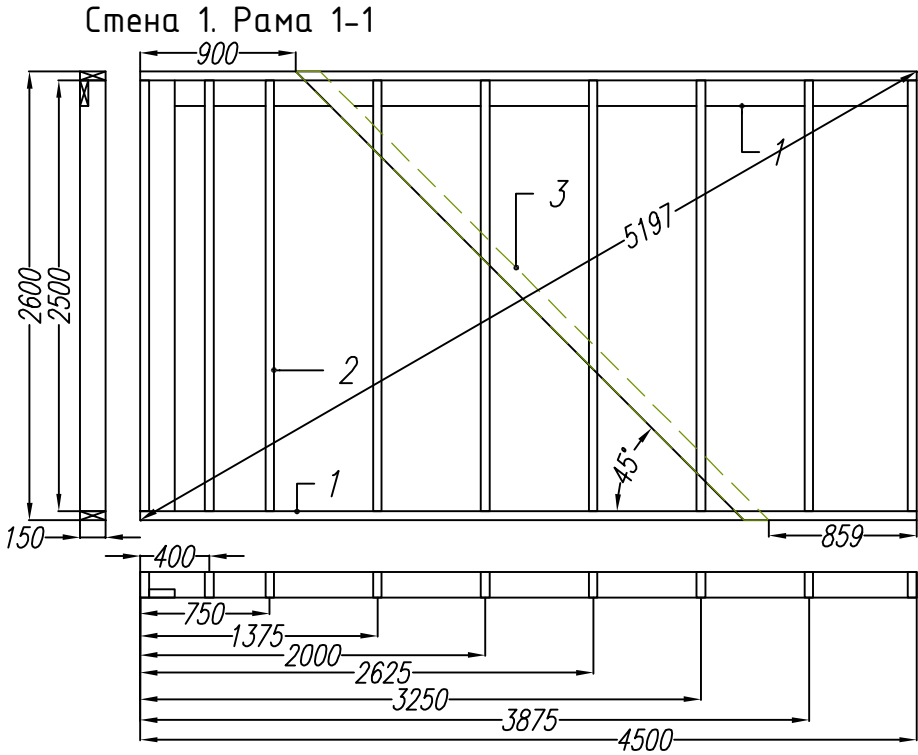


Раскрой. Нижнее перекрытие.			
Ном.	Наименование.	Размер.	Шт.
1	В. доска.	6000x200x50	2
2	В. доска	3000x200x50	3
3	Лага	4400x200x50	17
4	Соединитель	575x200x50	2
5	Черепная доска	2025x100x20	30

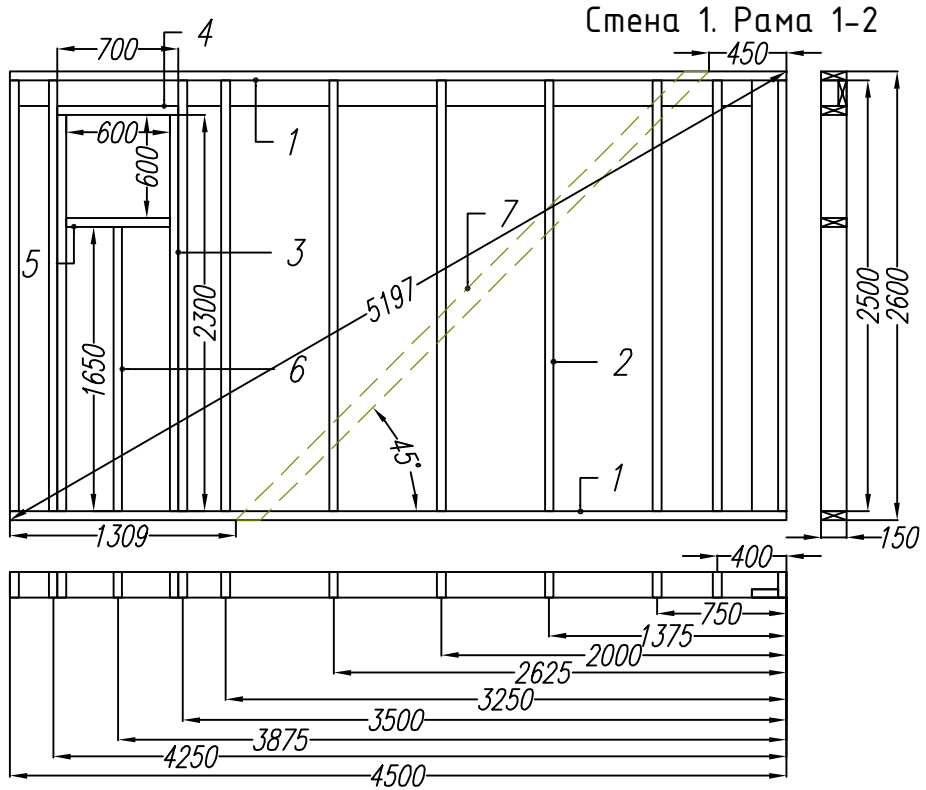


Изм.	Кол. уч	Лист	Недок	Подпись	Дата	Дачный дом КД-35			
Директор						Балки обвязки	Стадия	Лист	Листов
Исполнитель							АС	9	18
						-/-	Источник <a href="http://www.karkas-info.ru">www.karkas-info.ru</a>		

Ив. подл.	Подпись и дата	Возм. инв	Согласовано		



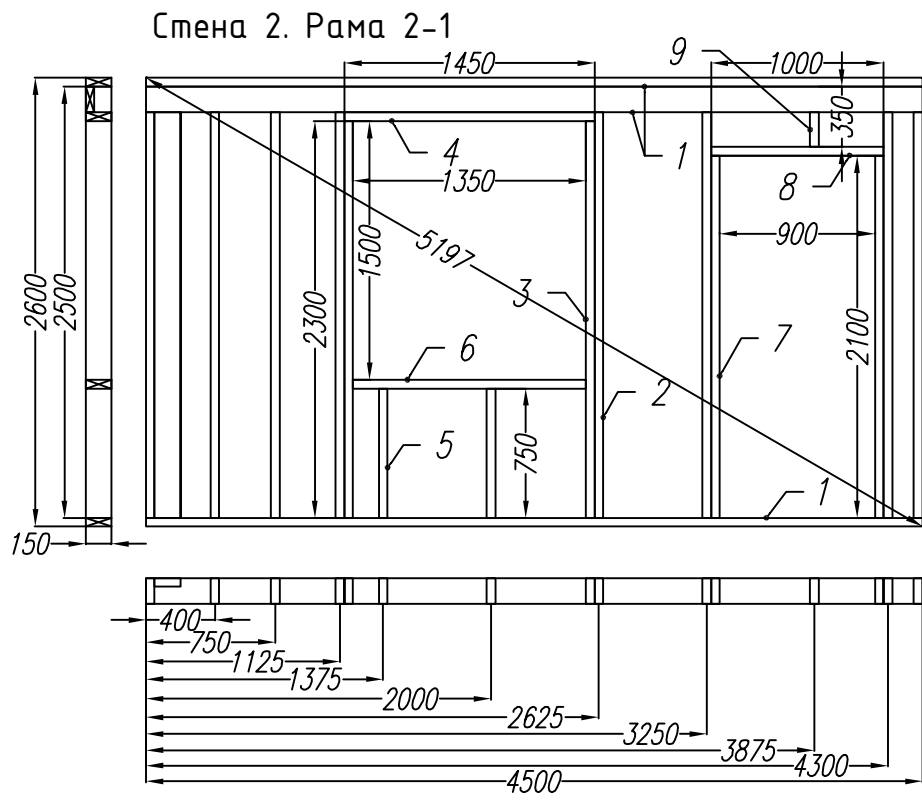
Раскрой.Стена 1-1.			
Ном.	Наименование.	Размер.	Шт.
1	Лежень.	4500х150х50	3
2	Стойка	2500х150х50	9
3	Укос	3800х100х40	1



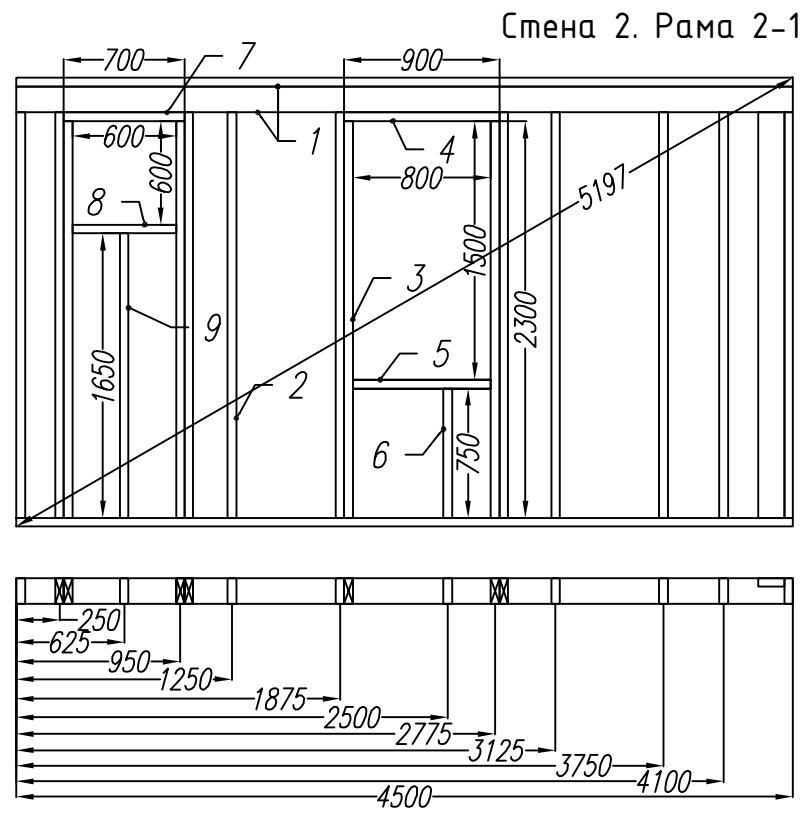
Раскрой.Стена 1-2.			
Ном.	Наименование.	Размер.	Шт.
1	Лежень.	4500х150х50	3
2	Стойка	2500х150х50	11
3	Стойка	2300х150х50	2
4	Балка	700х150х50	1
5	Балка	600х150х50	1
6	Стойка	1650х150х50	1
7	Укос	3800х100х40	1

Изм.	Кол.уч	Лист	Недок	Подпись	Дата	Дачный дом КД-35			
Директор						План свайного поля	Стадия	Лист	Листов
Исполнитель							АС	10	18
						-/-	Источник <a href="http://www.karkas-info.ru">www.karkas-info.ru</a>		

Согласовано			
Ив. подл.	Подпись и дата	Возм. инв	



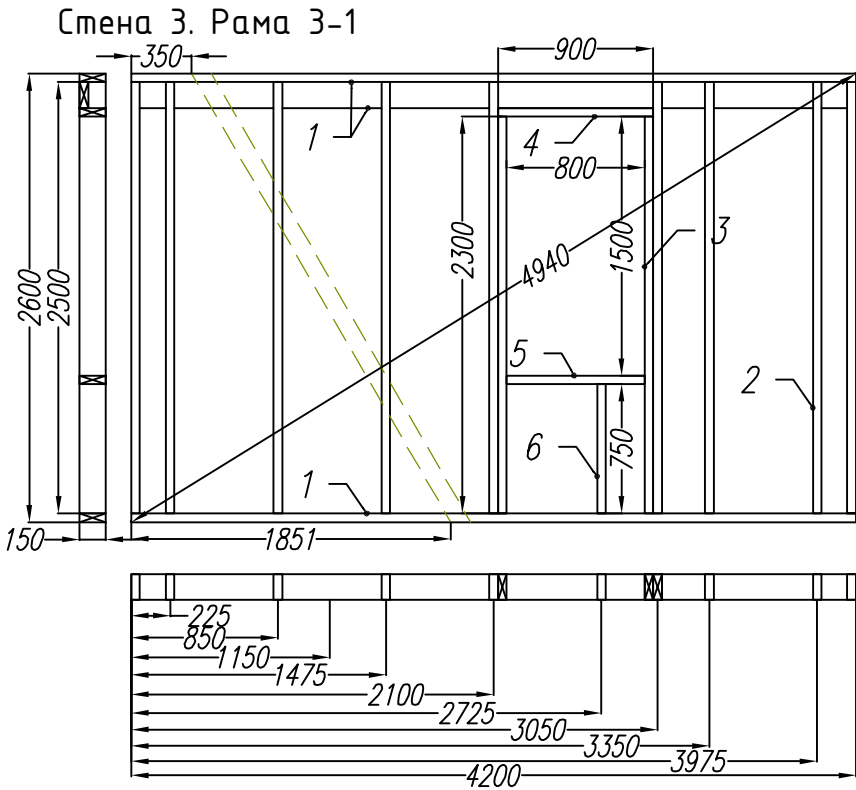
Раскрой.Стена 2-1.			
Ном.	Наименование.	Размер.	Шт.
1	Лежень.	4500x150x50	3
2	Стойка	2500x150x50	9
3	Стойка	2300x150x50	2
4	Балка	1450x150x50	1
5	Балка	750x150x50	2
6	Балка	1350x150x50	1
7	Стойка	2100x150x50	2
8	Балка	1000x150x50	1
9	Стойка	350x150x50	1



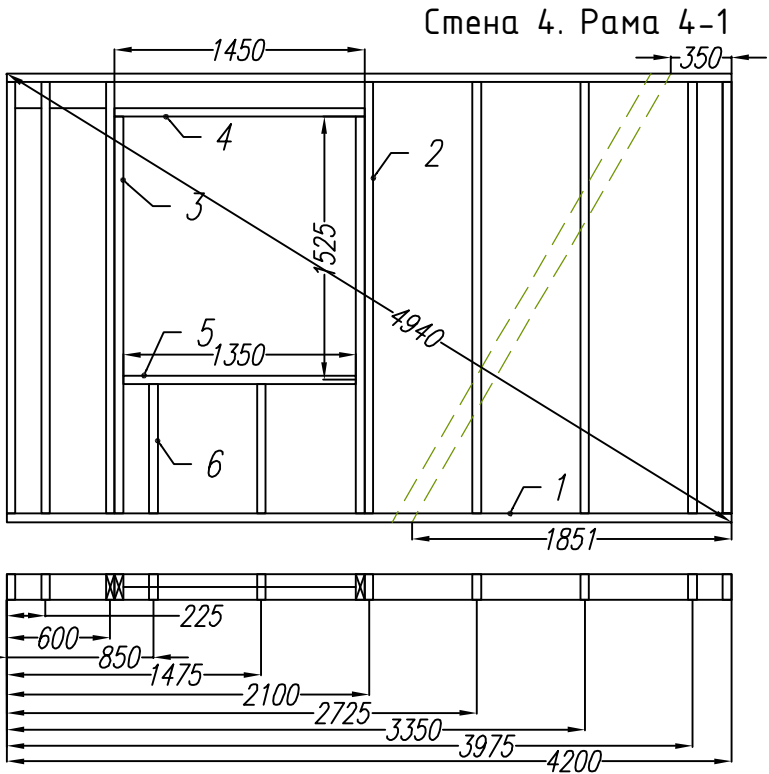
Раскрой.Стена 2-2.			
Ном.	Наименование.	Размер.	Шт.
1	Лежень.	4500x150x50	3
2	Стойка	2500x150x50	11
3	Стойка	2300x150x50	4
4	Балка	900x150x50	1
5	Балка	800x150x50	1
6	Балка	750x150x50	1
7	Балка	700x150x50	1
8	Балка	600x150x50	1
9	Стойка	1650x150x50	1

Изм.	Кол.уч	Лист	Недок	Подпись	Дата	Дачный дом КД-35			
Директор						План свайного поля	Стадия	Лист	Листов
Исполнитель							АС	11	18
						-/-	Источник www.karkas-info.ru		

Ив. подл.	Подпись и дата	Возм. инв	Согласовано		



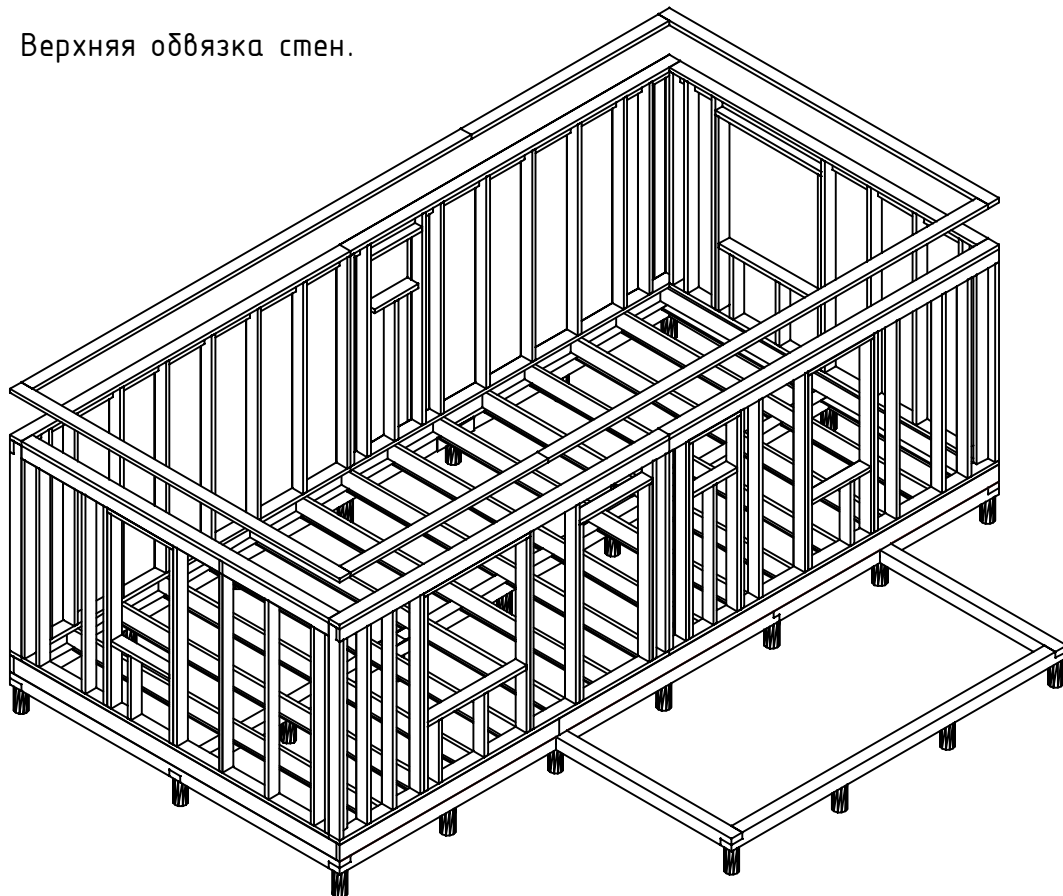
Раскрой.Стена 3-1			
Ном.	Наименование.	Размер.	Шт.
1	Лежень.	4200x150x50	3
2	Стойка	2500x150x50	9
3	Стойка	2300x150x50	2
4	Балка	900x150x50	1
5	Балка	800x150x50	1
6	Балка	750x150x50	1
7	Укос	3200x100x40	1



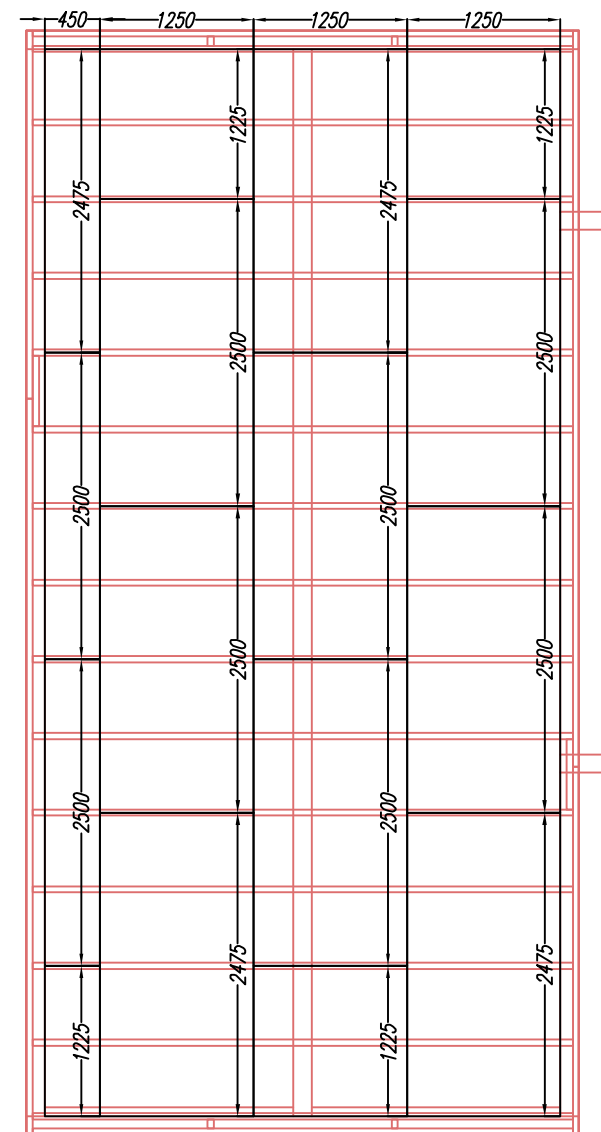
Раскрой.Стена 4-1			
Ном.	Наименование.	Размер.	Шт.
1	Лежень.	4200x150x50	3
2	Стойка	2500x150x50	8
3	Стойка	2300x150x50	2
4	Балка	1450x150x50	1
5	Балка	1350x150x50	1
6	Балка	750x150x50	2
7	Укос	3200x100x40	1

Изм.	Кол.уч	Лист	Недок	Подпись	Дата	Дачный дом КД-35			
Директор						План свайного поля	Стадия	Лист	Листов
							АС	12	18
Исполнитель						-/-	Источник <a href="http://www.karkas-info.ru">www.karkas-info.ru</a>		

Ив. подл.	Подпись и дата	Возм. инв
Согласовано		



Раскрой.Верхняя обвязка.			
Ном.	Наименование.	Размер.	Шт.
1	Балка	6000x150x50	2
2	Балка	4500x150x50	2
3	Балка	2700x150x50	2



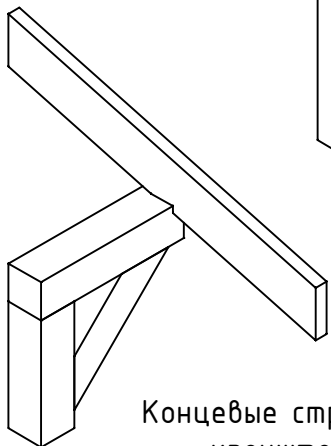
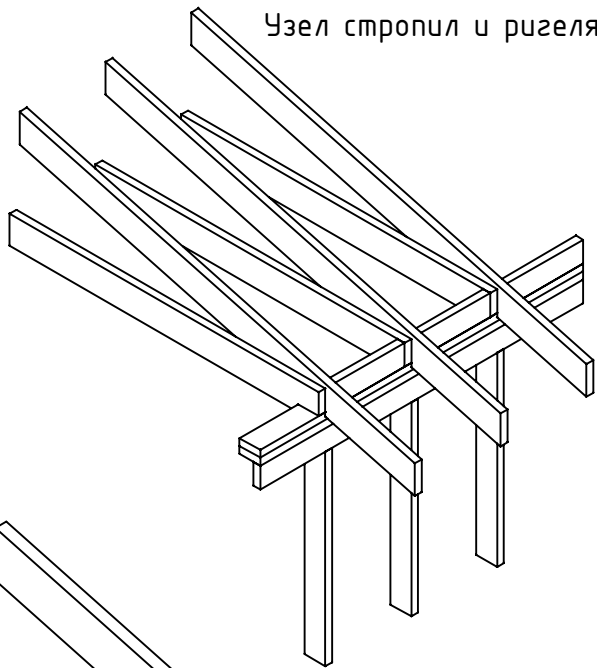
Изм.	Кол. уч	Лист	Подок	Подпись	Дата	Дачный дом КД-35			
Директор						Верхняя обвязка. Настил пола.	Стадия	Лист	Листов
							АС	13	18
Исполнитель						-/-	Источник <a href="http://www.karkas-info.ru">www.karkas-info.ru</a>		



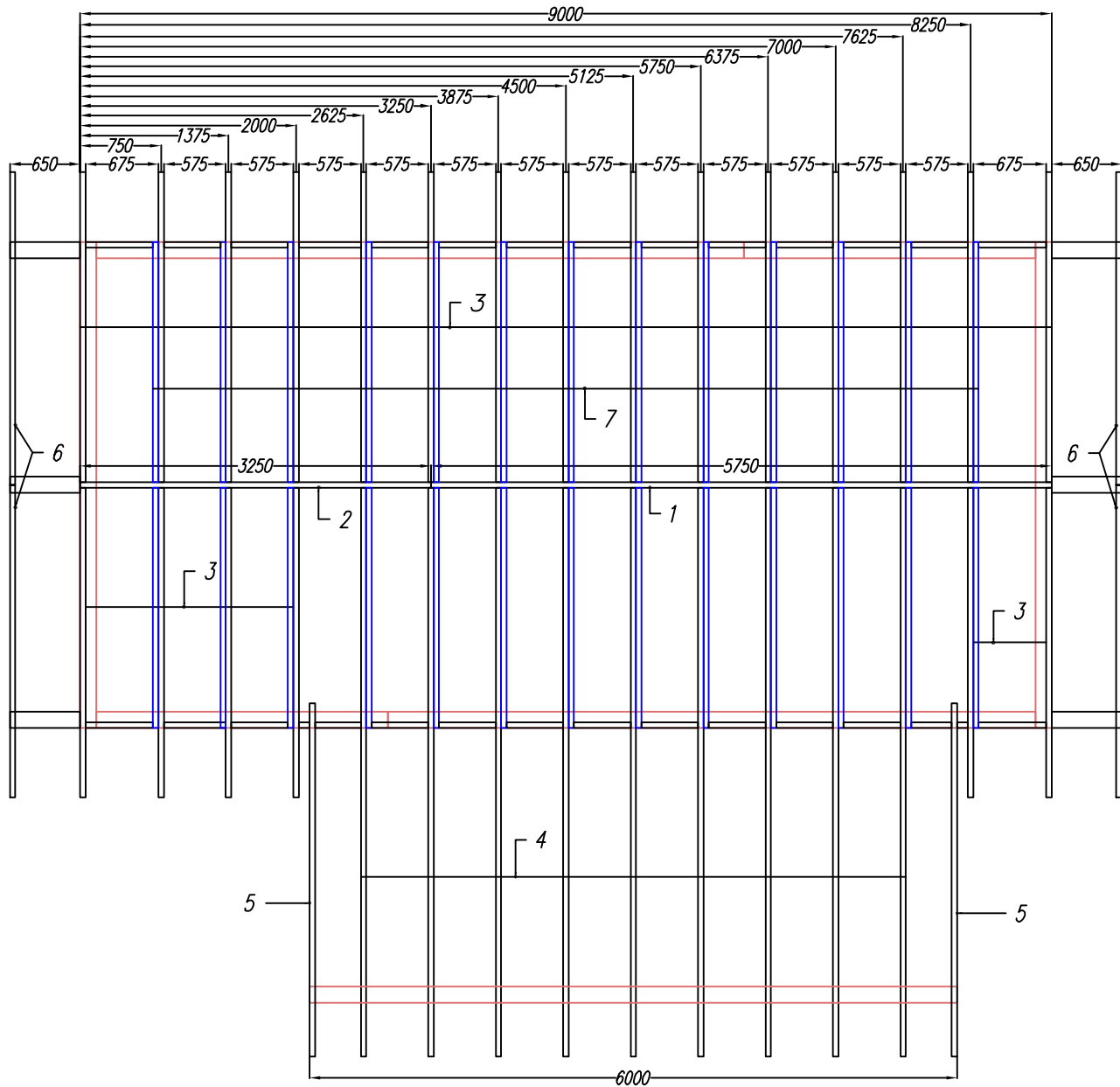
# Раскрой.Стропила

Ном.	Наименование.	Размер.	Шт.
1	Коньковая балка.1	5750x200x50	1
2	Коньковая балка.2	3250x200x50	1
3	Стропило.1	2700x200x50	21
4	Стропило.2	5500x200x50	9
5	Строп.террасы	3350x200x50	2
6	Строп концевое	3060x200x50	4
7	Ригель/затяжка	4500x200x50	13

Узел стропил и ригеля.



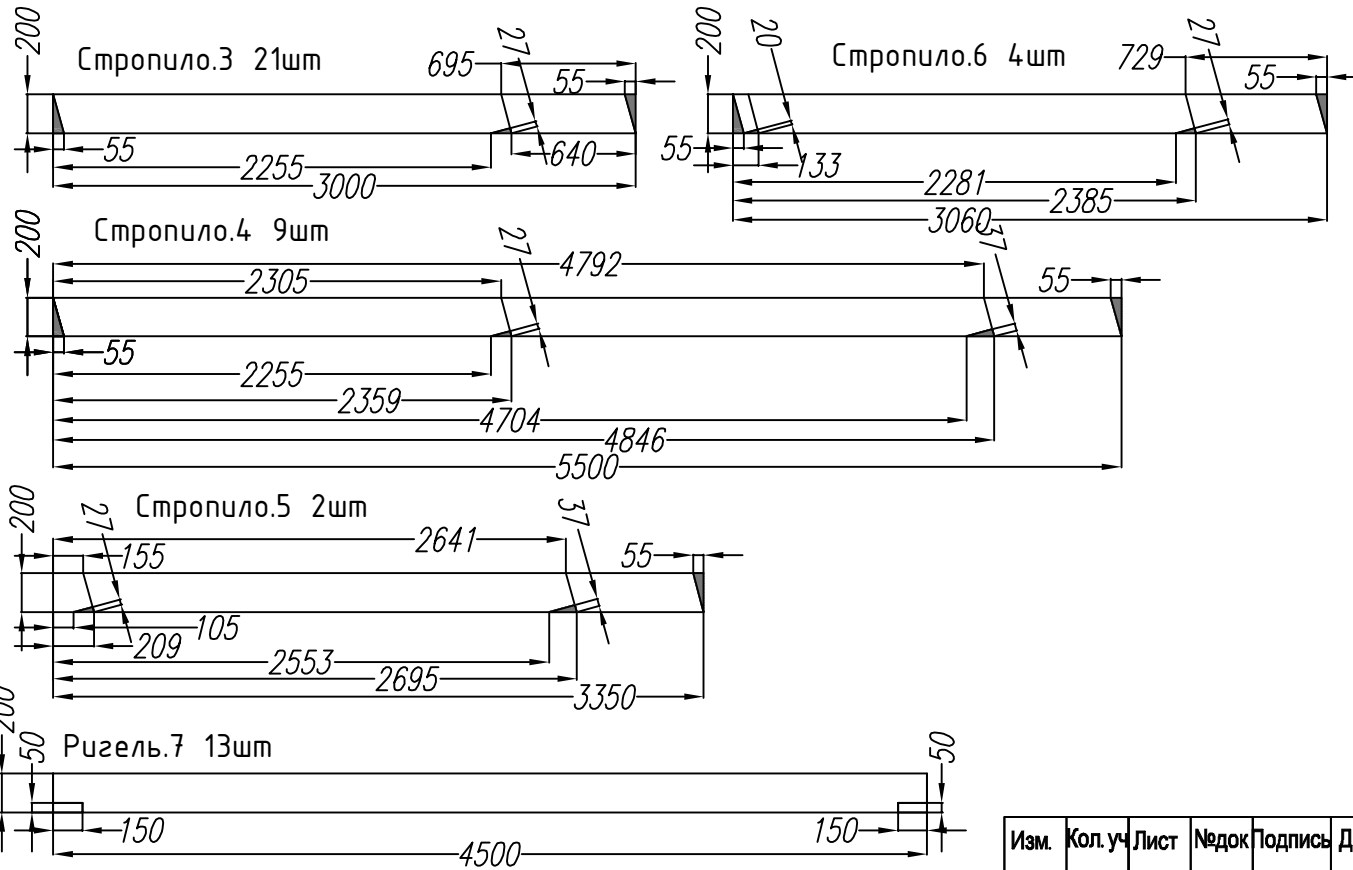
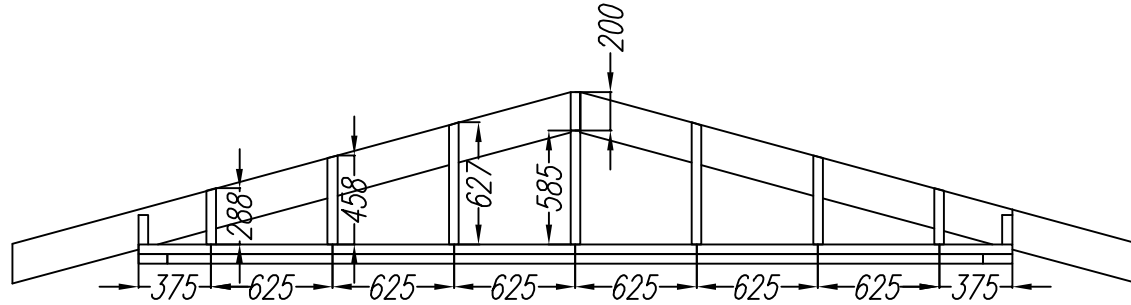
Концевые стропила на кронштейнах.



Изм.	Кол.уч	Лист	Недок	Подпись	Дата	Дачный дом			
Директор						Стропильная система	Стадия	Лист	Листов
Исполнитель							АС	15	18
						-/-	Источник <a href="http://www.karkas-info.ru">www.karkas-info.ru</a>		

Согласовано				
Ид. подл.	Подпись и дата	Возм. инв		

# Фронтон.

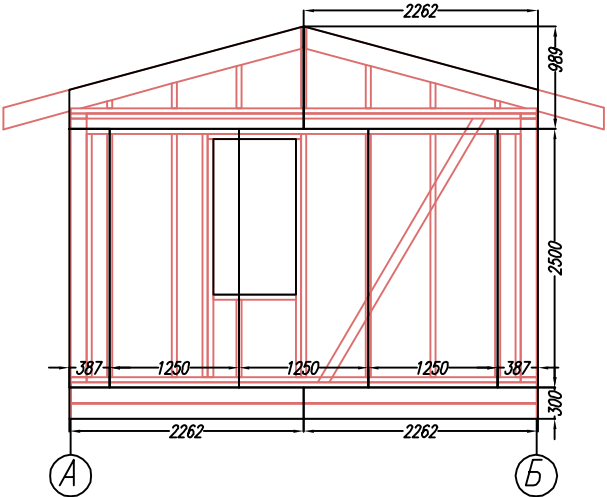
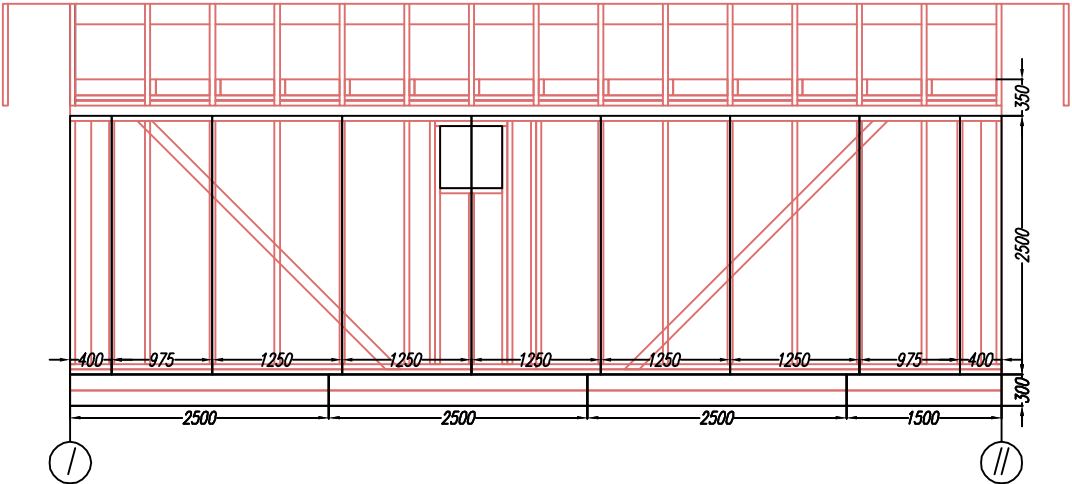
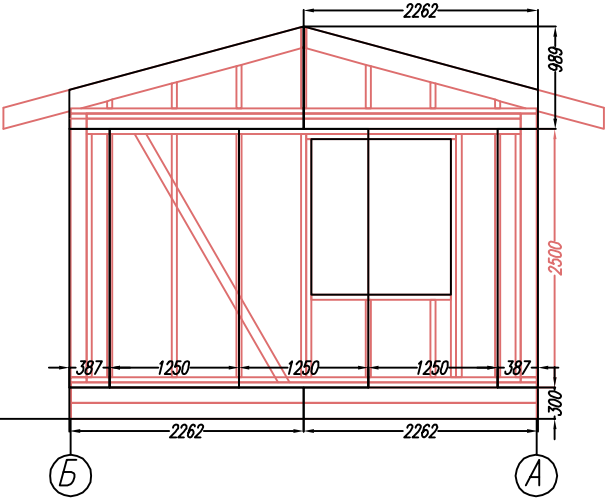
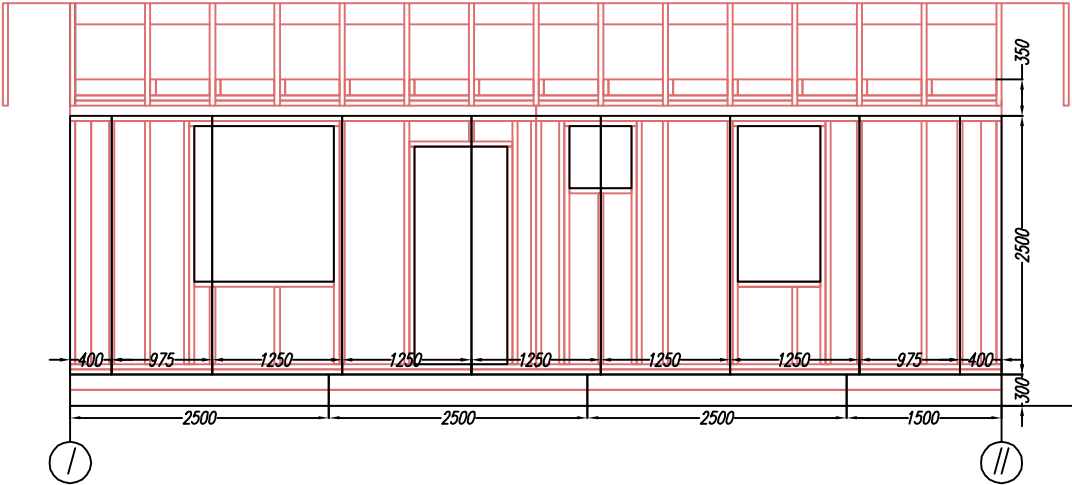


Согласовано			

Ив. подл.	Подпись и дата	Возм. инв	

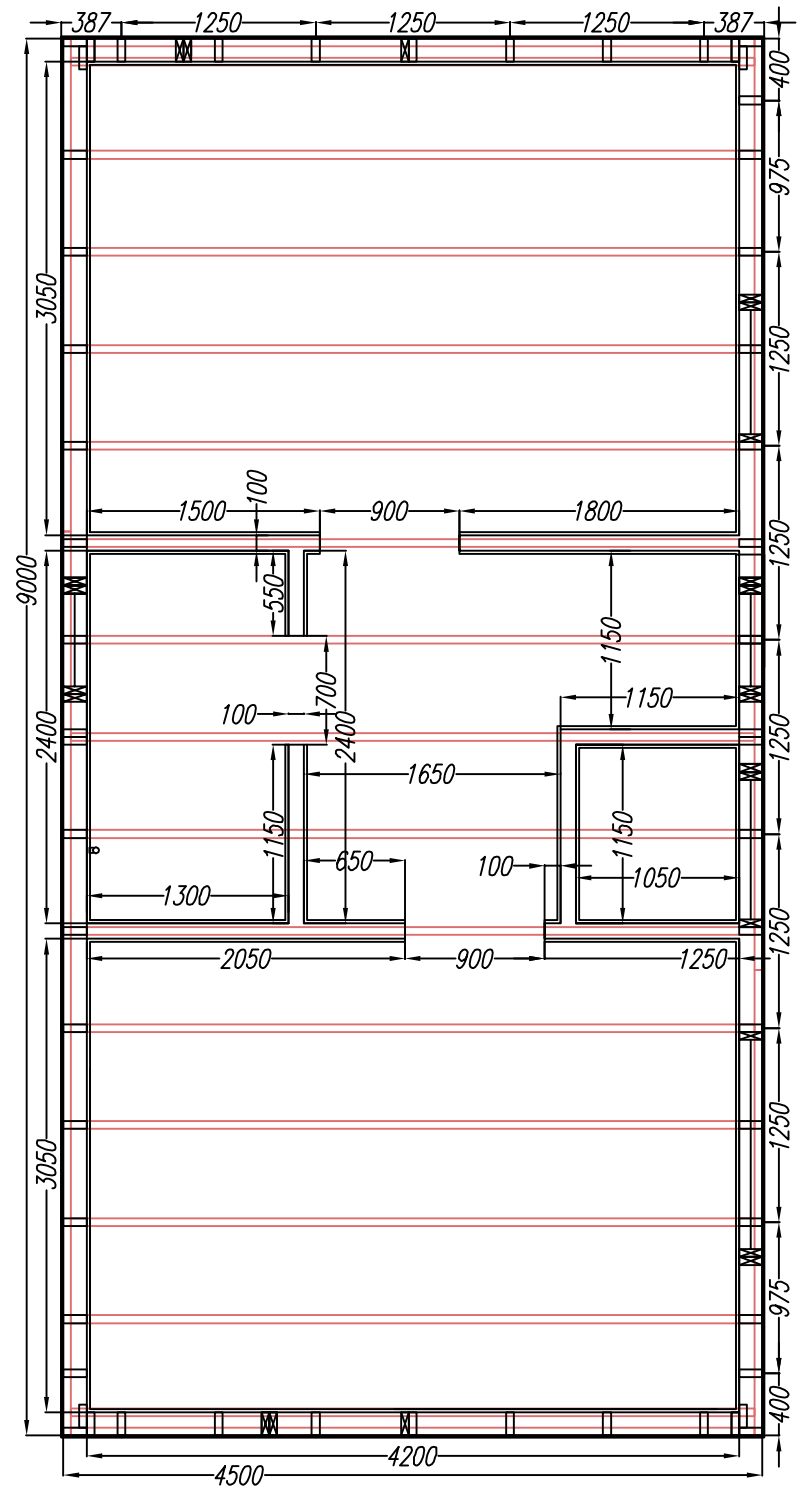
Изм.	Кол. уч	Лист	Недок	Подпись	Дата	Дачный дом КД-35			
Директор						Стропила. Узлы.	Стадия	Лист	Листов
							АС	16	18
Исполнитель						-/-	Источник <a href="http://www.karkas-info.ru">www.karkas-info.ru</a>		

Согласовано			Ив. подл.	Подпись и дата	Возм. инв

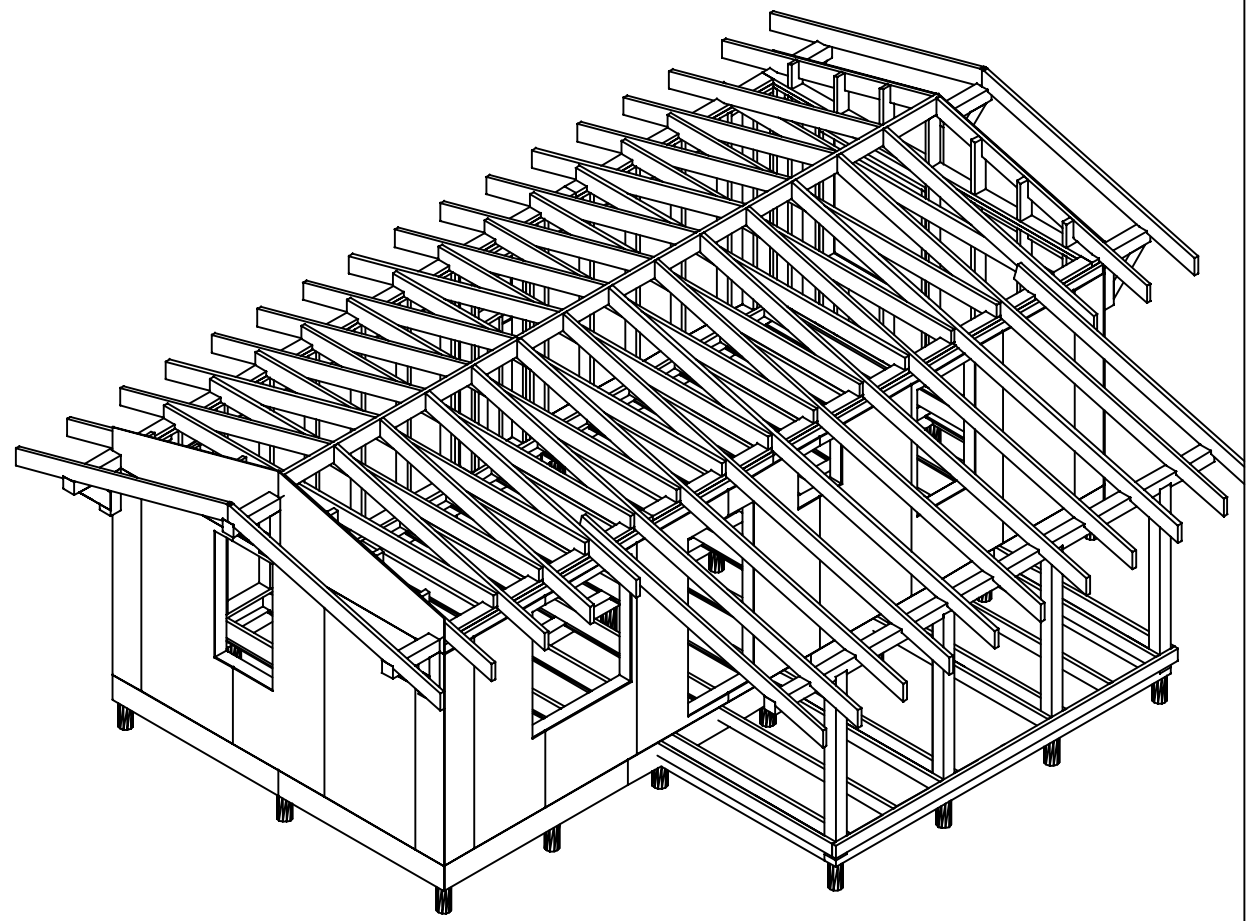


Изм.	Кол. уч	Лист	Недок	Подпись	Дата	Дачный дом КД-35			
Директор						Расположение листов обшивки ОСБ	Стадия	Лист	Листов
Исполнитель							АС	17	18
						-/-		Источник <a href="http://www.karkas-info.ru">www.karkas-info.ru</a>	

Согласовано			



Одщѣи ѿ каркаса с  
одшѣи ОСБ.



Изм.	Кол. уч.	Лист	Недок	Подпись	Дата	Дачный дом			
Директор						План перегородок	Стадия	Лист	Листов
							АС	18	18
Исполнитель						-/-	Источник <a href="http://www.karkas-info.ru">www.karkas-info.ru</a>		